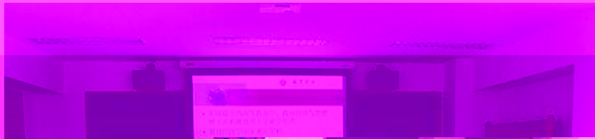




## 书记到教育学院调研

6月15日下午，校党委书记朱善璐到教育学院调研。秘书处处长杨开忠，校长助理、社科部部长李强，校办副主任马化祥及相关职能部门负责人陪同调

研。朱书记从学院师资队伍、学科建设、人才培养等方面，介绍了教育学院的沿革、近年来的



## 朱善璐书记

6月15日下午，校党委书记朱善璐到教育学院调研。秘书处处长杨开忠，校长助理、发展规划部部长助理、党办校

研。教育学院院长李强和模式创新等方

## 北京大学教育学院举办“中国高等教育发展的回顾与展望”学术研讨会

学术研讨会。本次会议邀请了曾经承担过福特基金会资助的高等教育研究课题的负责人及其他专家、学者、媒体代表四十余人，共济一堂，交流和分享项目执行成果与经验，构建学术共同体，探讨中国高等教育未来发展的走向。

福特基金会何茂先生回顾了过去十年福特基金会资助的高等教育项目的历程，重温了福特基金会资助的目标、原则与范围。

研讨会分为四个阶段进行。第一阶段研讨的主题是，如何满足学生特别是低收入家庭学生的需求，解决上得起学、上好学的问题。清华大学、北京大学、北京师范大学、南开大学、浙江师范大学、湖北大学、沈师大等分别就此话题做了专题报告。

第二阶段研讨的主题是，如何帮助在校大学生“学得好、用得上”的问题，以及如何填补学科空白、促进新兴学科发展的问题。清华大学史静寰、北京大学杨钊和高俊杰、中国教育科学研究院储朝晖等8位项目代表，分别就相关项目执行情况进行报告。

第三阶段研讨的主题是，如何提升地方高校和民办大学的能力，促进高职高专院校的全面发展以及高教的改革。

华中科技大学赵炬明、国家教育行政学院刘亚荣、湖北大学沈华、西安欧亚学院院长胡建波、山东英才学院李强、浙江师范大学李强、北京师范大学李强、南开大学李强、浙江师范大学李强、湖北大学李强、沈师大李强等分别就相关项目执行情况进行报告。





## 美国社科大学师生到教育学院进行学术交流

2012年9月9-10日，美国社科大学师生一行5人与北京师范大学教育学院师生在北京师范大学进行了学术交流，并在教育学院举行了午餐会。



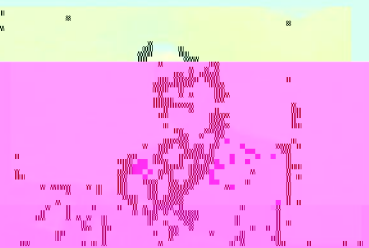
社大访团一行五人合影。左起为社大国际交流中心主任李燕、副校长李红、李燕、李红、李红。

此次来访的美国社科大学一行5位师生，在院领导和老师们的热情接待和陪同下，在通识教育、大学治理、公共事务等方面进行了交流。社大校方为此次来访安排了由李燕副校长、李红副校长陪同，并由李燕副校长负责接待。社大校方此行旨在了解北京社大，加强与北京社大的联系，建立长期的合作关系，并为社大师生在北京社大的学习和生活提供便利。

此次社大师生在北京社大的交流，在9月9日上午9时30分在教育学院国际学术交流中心进行。社大校方首先介绍了社大的基本情况，包括社大的历史、现状、办学理念、办学特色等。北京社大领导对社大的发展表示赞赏，并对社大师生的来访表示欢迎。随后，双方就通识教育、大学治理、公共事务等方面进行了深入的交流。社大领导表示，北京社大将进一步加强与社大的联系，为社大师生在北京社大的学习和生活提供便利。

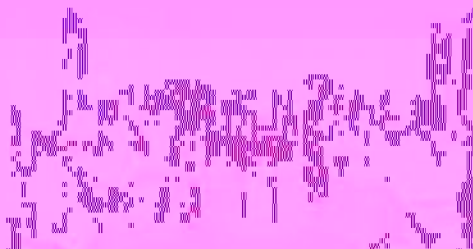
### 社大副校长李红、李燕一行到教育学院进行学术交流

9月9日上午9时30分，北京社大副校长李红、李燕一行5人与北京社大教育学院领导、教师、学生进行了交流。社大领导首先介绍了社大的基本情况，包括社大的历史、现状、办学理念、办学特色等。北京社大领导对社大的发展表示赞赏，并对社大师生的来访表示欢迎。随后，双方就通识教育、大学治理、公共事务等方面进行了深入的交流。社大领导表示，北京社大将进一步加强与社大的联系，为社大师生在北京社大的学习和生活提供便利。



社大副校长李红、李燕一行到教育学院进行学术交流。

社大领导表示，北京社大将进一步加强与社大的联系，为社大师生在北京社大的学习和生活提供便利。社大领导表示，北京社大将进一步加强与社大的联系，为社大师生在北京社大的学习和生活提供便利。社大领导表示，北京社大将进一步加强与社大的联系，为社大师生在北京社大的学习和生活提供便利。



### 社大副校长李红、李燕一行到教育学院进行学术交流

社大领导表示，北京社大将进一步加强与社大的联系，为社大师生在北京社大的学习和生活提供便利。社大领导表示，北京社大将进一步加强与社大的联系，为社大师生在北京社大的学习和生活提供便利。社大领导表示，北京社大将进一步加强与社大的联系，为社大师生在北京社大的学习和生活提供便利。

社大领导表示，北京社大将进一步加强与社大的联系，为社大师生在北京社大的学习和生活提供便利。

社大领导表示，北京社大将进一步加强与社大的联系，为社大师生在北京社大的学习和生活提供便利。社大领导表示，北京社大将进一步加强与社大的联系，为社大师生在北京社大的学习和生活提供便利。社大领导表示，北京社大将进一步加强与社大的联系，为社大师生在北京社大的学习和生活提供便利。

### 社大副校长李红、李燕一行到教育学院进行学术交流

社大领导表示，北京社大将进一步加强与社大的联系，为社大师生在北京社大的学习和生活提供便利。社大领导表示，北京社大将进一步加强与社大的联系，为社大师生在北京社大的学习和生活提供便利。社大领导表示，北京社大将进一步加强与社大的联系，为社大师生在北京社大的学习和生活提供便利。

社大领导表示，北京社大将进一步加强与社大的联系，为社大师生在北京社大的学习和生活提供便利。社大领导表示，北京社大将进一步加强与社大的联系，为社大师生在北京社大的学习和生活提供便利。社大领导表示，北京社大将进一步加强与社大的联系，为社大师生在北京社大的学习和生活提供便利。

社大领导表示，北京社大将进一步加强与社大的联系，为社大师生在北京社大的学习和生活提供便利。社大领导表示，北京社大将进一步加强与社大的联系，为社大师生在北京社大的学习和生活提供便利。社大领导表示，北京社大将进一步加强与社大的联系，为社大师生在北京社大的学习和生活提供便利。

